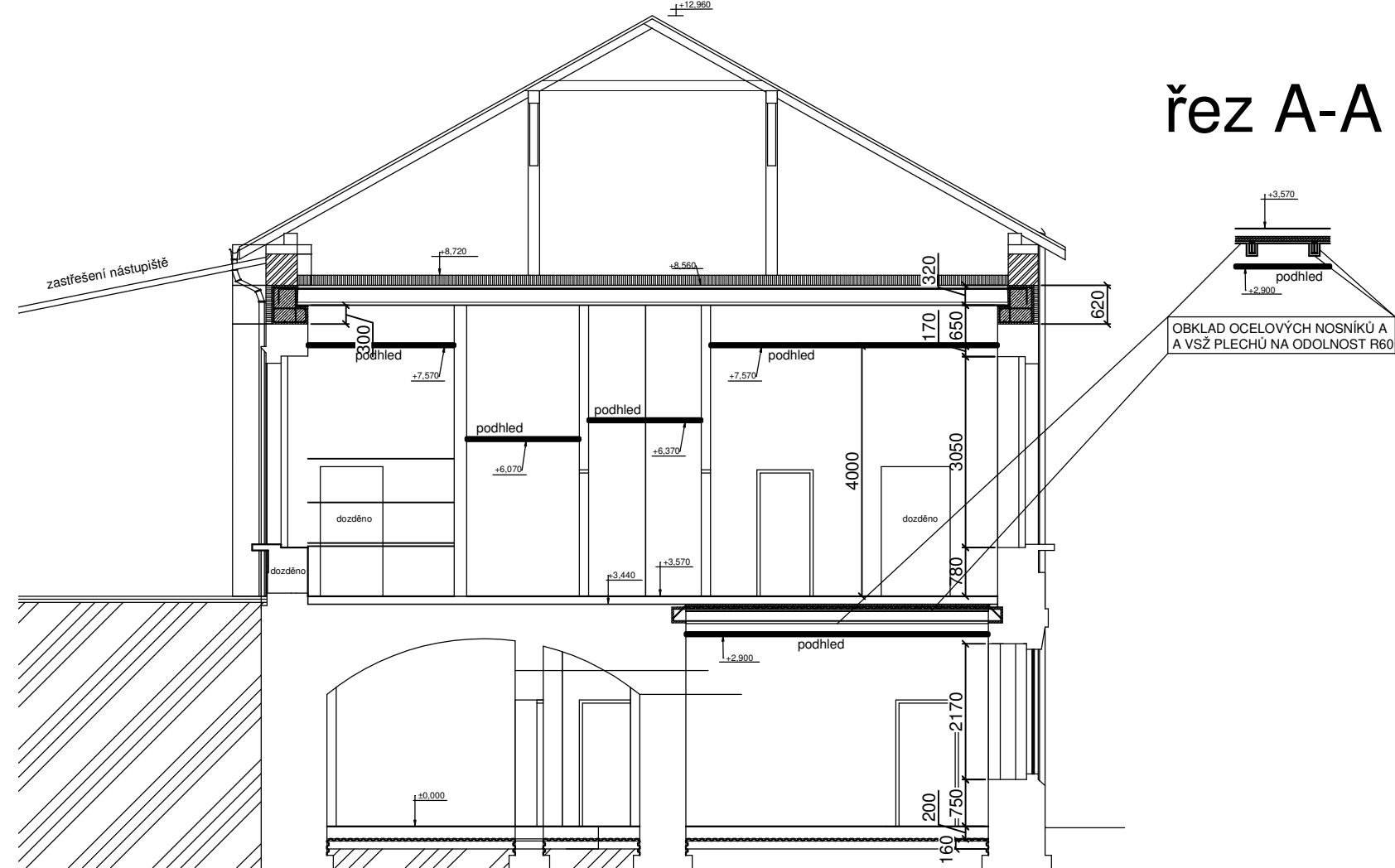


A 1.PP - LEGENDA MÍSTNOSTÍ

OZN.	MÍSTNOST	PLOCHA [m²]	SV	PODLAHA		STROP	
				OZN.	POVRCH	OZN.	POVRCH
OP13	CELA KRÁTKODOBÁ	3,7	3,10-3,23	P01	CEMENT. LITÝ POTĚR	OMÍTKA KLENBA	3,10 - 3,23
OP14	OSOBNÍ PROHLÍDKA	8,4	3,10-3,23	P01	CEMENT. LITÝ POTĚR	OMÍTKA KLENBA	3,10 - 3,23
OP15	PŘEDSÍŇ	4,3	3,10-3,23	P01	CEMENT. LITÝ POTĚR	SDK +2,80	
OP16	SKLAD	83,5			BETON		
OP20	WC	4,4	3,10-3,23	P01	CEMENT. LITÝ POTĚR	SDK +2,50	
OP50	ELEKTROROZVODNA	10,1		P02	SAMONIVEL STĚRKA	OMÍTKA KLENBA	2,10 - 3,10
OP51	GARAŽ	42,6		P02	SAMONIVEL STĚRKA	OMÍTKA KLENBA	3,10 - 3,23
OP52	SKLAD ZABAV. VĚCÍ	6,7		P02	SAMONIVEL STĚRKA	OMÍTKA KLENBA	2,10 - 3,10

řez A-A



dotčený prostor

ulice Pernerova

B 1.PP - LEGENDA MÍSTNOSTÍ

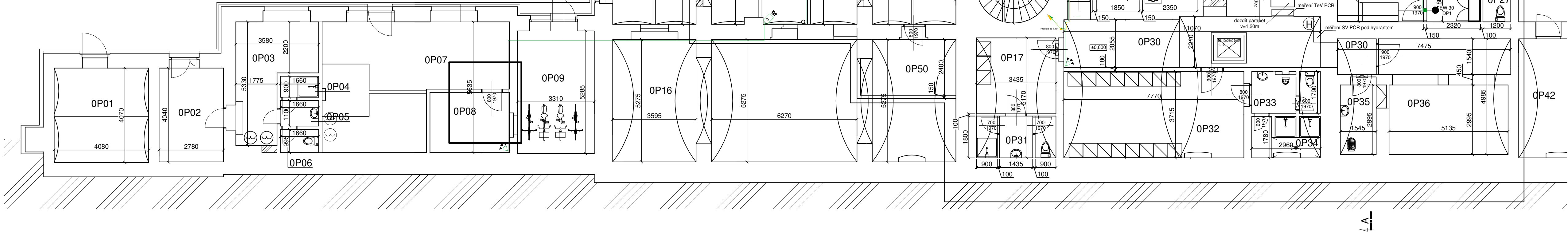
OZN.	MÍSTNOST	PLOCHA [m²]	SV	PODLAHA		STROP	
				OZN.	POVRCH	OZN.	POVRCH
OP17	ŠATNA ŽENY (2 os.)	11,6	2,10-3,10	P03	PVC + lišta	OMÍTKA KLENBA	2,10 - 3,10
OP18	SCHODIŠTĚ	15,30	3,45	P04	KERAMICKÁ DLAŽBA PÍSKOVCOVÉ STUPNĚ	OMÍTKA/SDK 30mm	3,13 - 3,25
OP19	CHODBA 1	15,9	3,45	P04	KERAMICKÁ DLAŽBA	RASTR +2,90	
OP21	WC - M veřejnost	4,2	3,45	+P04	KERAMICKÁ DLAŽBA	SDK +2,50	
OP22	WC OZP + Z veřejnost	5,5	3,45	+P04	KERAMICKÁ DLAŽBA	SDK +2,50	
OP23	PODÁNÍ OZNAMENÍ	7,5	3,45	P04	KERAMICKÁ DLAŽBA	RASTR +2,90	
OP24	CHODBA 3	5,7	3,45	P04	KERAMICKÁ DLAŽBA	RASTR +2,90	
OP25	KANCELÁŘ dozordí	18,8	3,45	P03	PVC + lišta	RASTR +2,90	
OP26	ZÁZEMÍ dozordí	11,2	3,45	P03	PVC + lišta	RASTR +2,90	
OP27	WC dozordí	2,1	3,45	+P04	KERAMICKÁ DLAŽBA	SDK +2,50	
OP28	ZBROJNÍ SKLAD	4,2	3,45	P02	SAMONIVEL STĚRKA	SDK +2,50	
OP29	VEŘEJNOST čekárna	4,7	3,45	P04	KERAMICKÁ DLAŽBA	RASTR +2,90	

B 1.PP - LEGENDA MÍSTNOSTÍ

OZN.	MÍSTNOST	PLOCHA [m²]	SV	PODLAHA		STROP	
				OZN.	POVRCH	OZN.	POVRCH
OP30	CHODBA 4	29,5	2,20-2,80	P04	KERAMICKÁ DLAŽBA	OMÍTKA KLENBA	+2,00 - +2,95
OP31	UMÝVÁRNA ŽENY	6,1	2,10-3,10	+P04	KERAMICKÁ DLAŽBA	OMÍTKA KLENBA	+2,10 - +3,10
OP32	ŠATNA MUŽI (16 os.)	29,4	2,10-2,80	P03	PVC + lišta	OMÍTKA KLENBA	+2,10 - +2,80
OP33	WC MUŽI	5,3	2,10-2,80	+P04	KERAMICKÁ DLAŽBA	OMÍTKA KLENBA	+2,10 - +2,80
OP34	UMÝVÁRNA MUŽI	5,3	2,10-2,80	+P04	KERAMICKÁ DLAŽBA	OMÍTKA KLENBA	+2,10 - +2,80
OP35	UKLIDOVÁ KOMORA	5,5	2,10-2,90	+P04	KERAMICKÁ DLAŽBA	OMÍTKA KLENBA	+2,10 - +2,80
OP36	POSILOVNA	26,1	2,10-3,20	P05	GUMOVÁ PODLAHA	OMÍTKA KLENBA	+2,10 - +3,20
OP37	SKLAD	12,6	3,10-3,23	P04	KERAMICKÁ DLAŽBA	RASTR +2,80	
OP38	CHODBA	14,55			SAMONIVEL STĚRKA		
OP39	OSTATNÍ TECHNOLOGIE	3,78			SAMONIVEL STĚRKA		
OP41	DÍLNA	18,54			SAMONIVEL STĚRKA		
OP42	KOTELNA	55,72			SAMONIVEL STĚRKA		

Legenda

- Magnetické čidlo otevření
- Magnetické čidlo těžké - vratové
- Čidlo rozbití skla
- PIR čidlo
- PIR + MW čidlo
- Signalizace optická
- Tiskový hlásič tlačítkový
- Expandér, Koncentrátor
- Napájecí zdroj
- LED Tablo EZS
- Ovládací klávesnice EZS
- Ústředna EZS
- Čtečka EKV
- Zámek EKV
- Ridič jednotka EKV
- Odhodové tlačítko
- Signalizace otevřených dveří



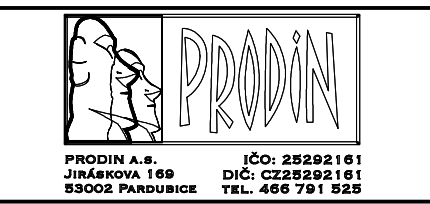
Stavba:	Rekonstrukce vnitřních prostor žst. Choceň	
Název výkresu:	Choceň ON č.p.400, 1.PP EZS a EKV	
Investor:	Správa železnic, Stavební správa východ, Nerudova 1, 779 00 Olomouc	
VYPRACOVAL:	ZODPOVĚDNÝ PROJEKTANT:	KONTROLOVAL:
Martin Krčál	Bc. Milan Feleďák	Bc. Milan Feleďák

Vypracoval:	Zodp. projektant:	Kontroloval:
Ing. Pavel Janda	Ing. Pavel Janda	Ing. Michal Procházka
Kraj:	Traťový úsek/Obec:	
Pardubický	Choceň	
Investor:	Správa železnic, Stavební správa východ, Nerudova 1, 779 00 Olomouc	

Rekonstrukce vnitřních prostor

žst. Choceň

Obsah výkresu:  
Půdorys 1.PP, řez A-A – návrh



Formát	5xA4
Datum	03/2020
Účel	DPS
Č. zakázky	3110/20/013
Změna	Č. kopie
Měřítko	1:100
Část dokumentace	Č. výkresu
D.1.4.e	3